

Software para  
Controlo de Assiduidade



## Innux Time

O cenário de constante mudança que caracteriza o mercado globalizado tem um impacto profundo na forma como as empresas gerem os seus recursos humanos.

Reduzir custos, aumentar os níveis de desempenho, ganhar flexibilidade e gerir informação de forma actualizada, fiável e imediata, são os grandes desafios que se colocam hoje em dia às empresas e organizações públicas e privadas. O capital humano é o catalisador destas alterações e um diferencial competitivo das empresas, e o InnuxTime é a ferramenta ideal para os gerir. Venha conhecer o software de controlo de assiduidade InnuxTime!

# InnuxTime

## Introdução

Este software foi desenvolvido com base em três princípios: facilidade de utilização, eficiência e adaptabilidade.

O InnuxTime mantém uma base de dados que guarda os registos dos colaboradores, dos seus cartões, quantas horas e a que horas se espera que eles trabalhem. À medida que os colaboradores vão efectuando as marcações nos relógios de ponto, o software vai acumulando esta informação de maneira a fornecer um extenso conjunto de relatórios que são visionados no InnuxTime e facilmente exportados para outras aplicações do sistema Windows, como o Word ou Excel, e aplicações de salários.

Os relatórios ajudam a monitorizar as faltas dos colaboradores e acelerar a preparação das suas remunerações.

Esta aplicação não o vai forçar a passar horas a ler manuais longos e complexos, ou a dispendir mais tempo a implementar o sistema do que a beneficiar do seu uso. Mais importante ainda, o nosso software foi desenvolvido para funcionar da forma que você pretende.

## Tecnologias de Identificação

Dada a evolução galopante da tecnologia, todos os dias emergem novas formas de identificação dos seus colaboradores, o que impede, de uma forma cada vez mais eficaz, a fraude na marcação de ponto.

O InnuxTime permite utilizar as técnicas mais recentes de identificação ao integrar com os mais sofisticados relógios de ponto do mercado. Embora as formas mais comuns de identificação continuem a ser o cartão de ponto RFID e o reconhecimento de impressões digitais, com o InnuxTime já pode utilizar o reconhecimento facial e o do padrão das veias da mão, para uma autenticação mais fiável e inviolável.

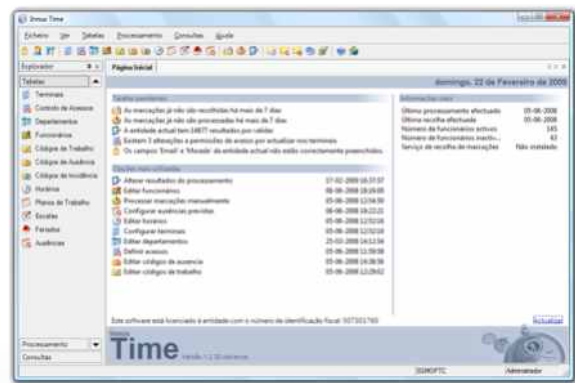
## Equipamentos e Formas de Comunicação

O InnuxTime integra-se de uma forma transparente e intuitiva com uma vasta gama de relógios de ponto, utilizando diversas formas de comunicação para dar resposta a todas as necessidades da sua organização.

A título de exemplo, o nosso sistema de controlo de assiduidade funciona com a comunicação TCP/IP - um protocolo que permite comunicar com os relógios de ponto utilizando as redes de comunicação estruturadas (com ou sem fios) que normalmente já existem nas empresas, assim como utilizar a internet para estabelecer a ligação com equipamentos em localizações mais remotas.

Para instalações mais simples, poderá ser utilizada a comunicação RS232 ou RS485, ligando os relógios de ponto directamente a uma porta série ou USB de um computador. Em situações mais complexas, é ainda possível utilizar as comunicações GSM, desde que esteja disponível no local uma rede operadora de telemóveis.

Finalmente, caso disponha de uma linha telefónica perto do relógio de ponto, a mesma poderá ser utilizada para comunicar com o terminal, bastando juntar um modem ao relógio de ponto.



## Versão Advance

O InnuxTime Advance nasceu para satisfazer as necessidades específicas das médias e grandes organizações, públicas e privadas.

Uma das grandes vantagens da versão Advance é a sua capacidade de processar horários onde são utilizados sistemas de compensação ou bolsas de horas. Para além de permitir gerir facilmente as horas de compensação efectuadas, esta versão permite igualmente a atribuição de créditos mensais ou semanais em horas, e a posterior contabilização de um saldo por período, onde são consideradas tanto as compensações como os créditos. Os saldos, quer sejam negativos ou positivos, podem transitar de um período para o seguinte, mantendo assim uma conta corrente de horas por colaborador.

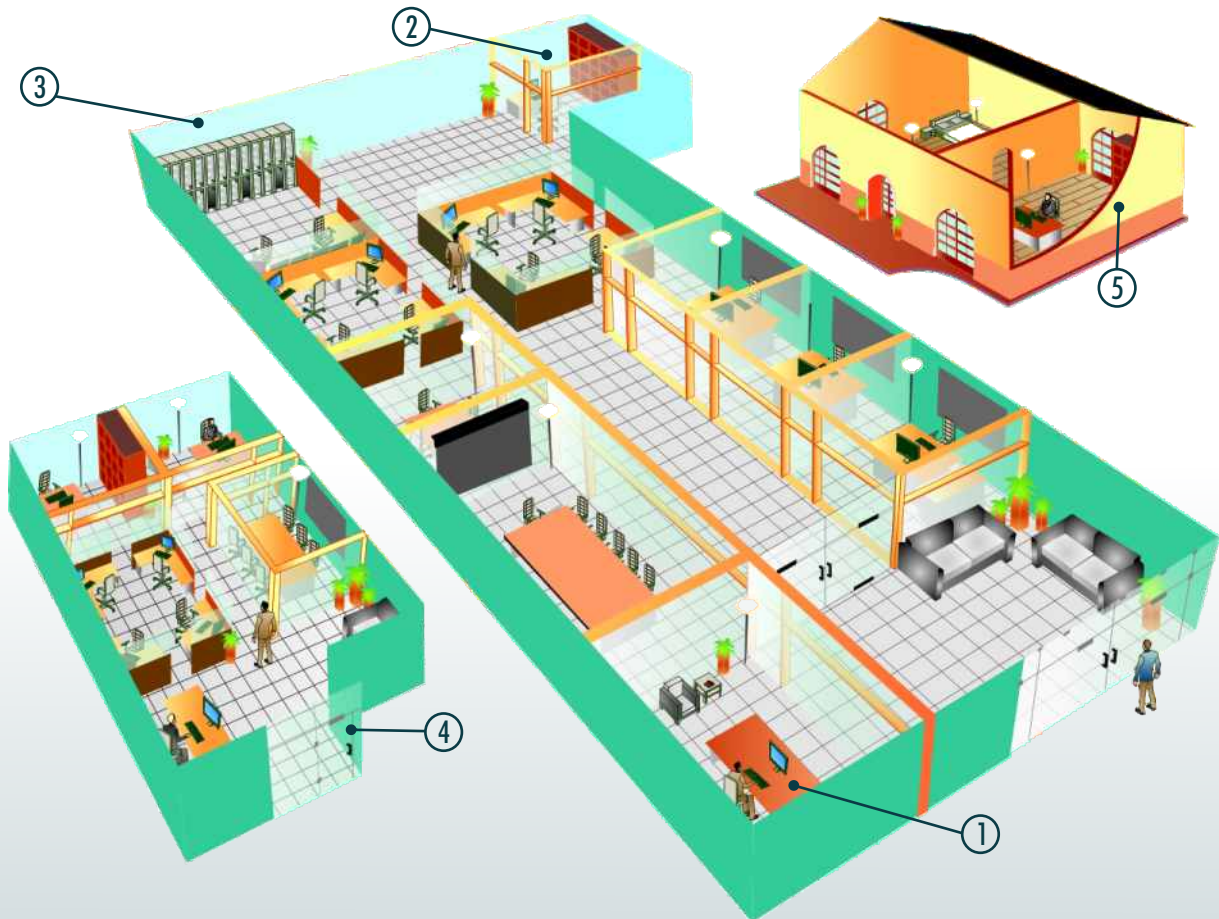
Outro grande benefício desta versão é permitir gerir os pedidos e a atribuição de férias e de ausências, utilizando um sistema de workflow hierárquico, onde os pedidos efectuados pelos colaboradores no módulo WebTime, são autorizados ou recusados pelos utilizadores do InnuxTime de acordo com os seus níveis de autorização.

A versão Advance possibilita ainda o processamento automático das marcações recolhidas nos relógios de ponto, através de um módulo opcional. Este simplifica o trabalho do departamento de recursos humanos, eliminando tarefas repetitivas e disponibilizando resultados actuais automaticamente e a qualquer momento.

Para o departamento de informática, a versão Advance permite que a autenticação dos utilizadores na aplicação seja feita utilizando o servidor de Active Directory ou LDAP da entidade, o que ajuda a normalizar os processos de autenticação nas aplicações por manter centralizada a informação de logins e palavras passe.

Consulte a tabela detalhada de características do InnuxTime para descobrir todas as funcionalidades da versão Advance.

## Infografia explicativa



① Sede - Inicialmente a Administração define o regulamento interno da entidade ao nível da gestão de assiduidade, estabelecendo as regras dos horários a serem cumpridos pelos colaboradores.

Na fase de funcionamento normal do sistema, a administração tem acesso à informação de que necessita para tomar decisões, tais como penalizar ou premiar colaboradores pela suas prestações.

② Departamento de Recursos Humanos - Tem à sua disposição todas as informações relativas à assiduidade dos colaboradores da empresa, permitindo agilizar o processamento de salários.

As marcações dos relógios de ponto são recolhidas e processadas automaticamente, tendo em conta os horários definidos, as férias e ausências inseridas no sistema pelos próprios colaboradores e todas as regras estabelecidas pela entidade patronal. O departamento tem apenas de preparar os resultados e exportá-los para o software de salários utilizado.

Permite ainda o controlo de contratados a prazo, através da geração de alertas de termo de contrato, de forma a facilitar a sua renovação ou cancelamento atempado.

③ Departamento de Informática - Este departamento fica responsável por manter o funcionamento de toda a estrutura do InnuxTime, que inclui a base de dados SQL Server, o servidor de internet (caso esteja instalado o portal WebTime) e a rede de comunicação com os relógios de ponto. Esta tarefa é simplificada pela autenticação através de Active Directory pelo InnuxTime, que permite a utilização de logins e passwords já existentes.

④ Unidade de Negócio Remota - Os colaboradores efectuam as marcações nos relógios de ponto normalmente. Na sede, o software recolhe as marcações automaticamente através de ligações à internet já existentes, ou utilizando outros modos de comunicação como GSM ou linhas telefónicas.

⑤ Casa - A partir de sua casa ou outro local com ligação à internet, os colaboradores acedem comodamente a toda a informação relativa à sua assiduidade - submetem os seus pedidos de férias para aprovação das chefias e justificam eventuais ausências do trabalho.

As chefias recebem alertas por email com as suas tarefas pendentes na gestão da assiduidade dos seus subordinados, tais como definição de horários e aprovação de férias, saídas em serviço, entre outros.

Características detalhadas do InnuxTime	Versão Base	Versão Advance
Multi-entidade, multi-utilizador e multiposto	✓	✓
Assistência remota integrada	✓	✓
Base de dados SQL Server 2000, 2005 e 2008	✓	✓
Definição de perfis de acesso à aplicação por utilizador	✓	✓
Autenticação InnuxTime	✓	✓
Autenticação por LDAP e Active Directory	✗	✓
Gestão de terminais de ponto e controlo de acessos	✓	✓
Recolha automática cíclica de marcações dos terminais de ponto	✓	✓
Recolha automática temporizada de marcações dos terminais de ponto	✓	✓
Comunicação TCP/IP, GSM, WiFi, SMS, MODEM, RS232 e RS485	✓	✓
Controlo de acessos físico dos colaboradores às instalações	✓	✓
Programação de toques de sirene	✓	✓
Controlo de acessos aos terminais de ponto por utilizador	✗	✓
Gestão de departamentos	✓	✓
Definição de superiores hierárquicos por departamento	✗	✓
Definição de número máximo de colaboradores em férias por departamento	✗	✓
Definição de horários por departamento	✗	✓
Gestão de funcionários	✓	✓
Captura de fotografia dos colaboradores através de webcam	✓	✓
Definição de planos de trabalho do colaborador entre datas	✗	✓
Gestão de horários	✓	✓
Horários fixos e flexíveis	✓	✓
Limites de horas por código de trabalho	✓	✓
Cômputo de tolerâncias e arredondamentos	✓	✓
Definição de paragens flexíveis	✓	✓
Suporte de plataformas de compensação	✗	✓
Gestão de planos de trabalho	✓	✓
Planos de trabalho semanais, quinzenais, mensais ou por qualquer outro período de tempo	✓	✓
Deteção automática do plano de trabalho com base nas marcações de ponto efectuadas	✓	✓
Definição de planos de trabalho por escala	✓	✓
Cálculo de compensações semanais ou mensais	✗	✓
Limitação de horas máximas de tolerância por período	✗	✓
Controlo de tolerâncias com compensação por período	✗	✓
Gestão de dispensas e créditos com e sem autorização hierárquica	✗	✓
Transporte de débitos e créditos por período	✗	✓
Pré-autorização de trabalho suplementar	✗	✓
Gestão de férias e ausências	✓	✓
Níveis hierárquicos para aprovação de justificações e férias	✗	✓
Delegação de competências de aprovação	✗	✓
Controlo de férias por conta do ano seguinte	✗	✓
Cálculo do desconto de dias de férias por motivo de falta	✗	✓
Bloqueio de marcação de férias em datas específicas por departamento	✗	✓
Trânsito férias de um ano para o outro	✗	✓
Deteção, alteração e correcção de anomalias	✓	✓
Consulta de colaboradores presentes e ausentes em tempo real	✓	✓
Processamento automático de marcações *	✗	✓
Gestão de contratos com alertas de fim de contrato*	✓	✓
Exportação para aplicações salariais *	✓	✓
Integração com o portal de colaboradores WebTime	✓	✓
Integração com o portal de chefias WebTime Advance	✗	✓
Integração com a aplicação de controlo de acessos InnuxAccess	✓	✓
Integração com a aplicação de gestão de escalas WebCalendar	✓	✓

(\*) opcional